

scala 1:25

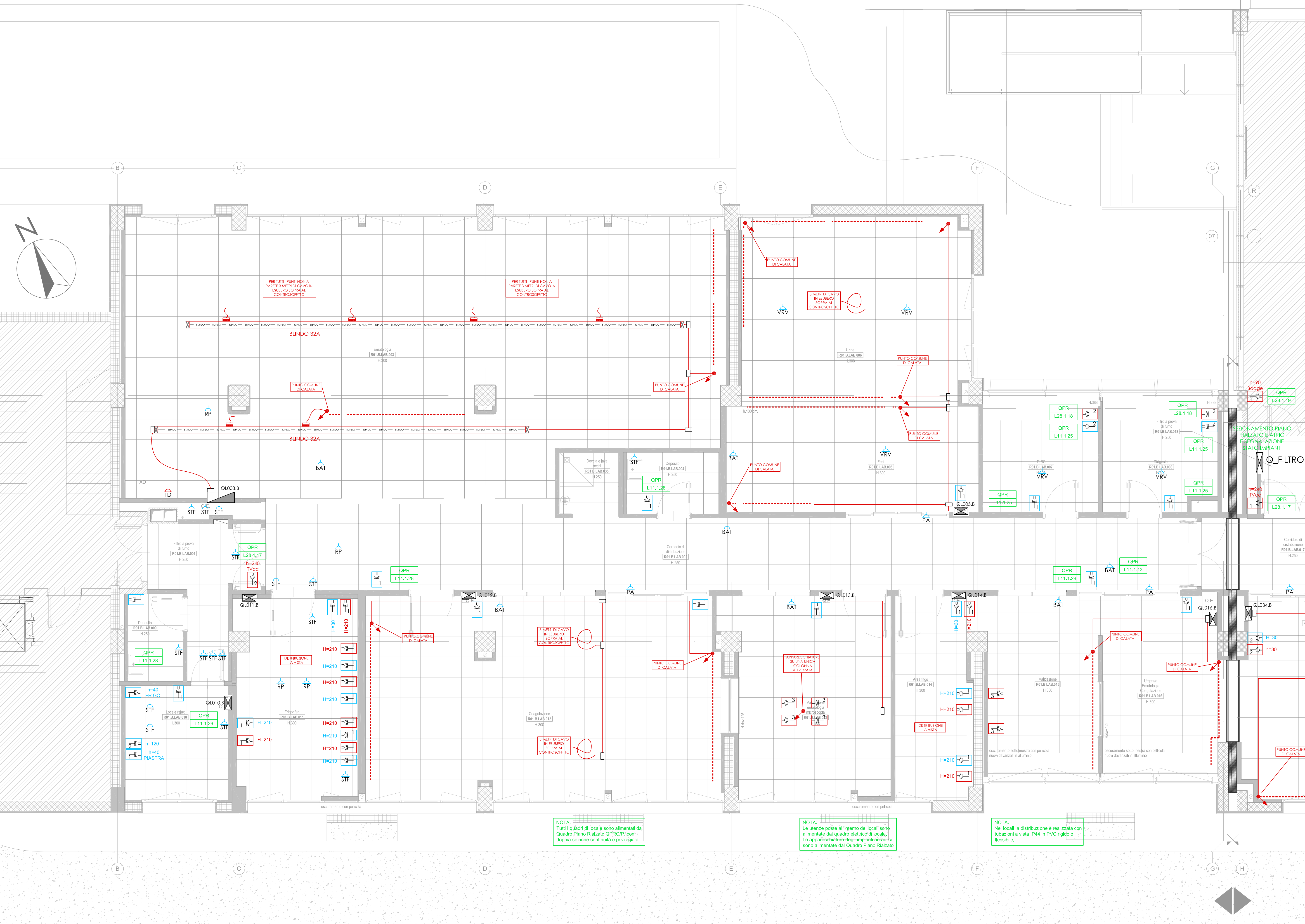
## LEGENDA IMPIANTO FORZA MOTRICE

Simbolo grafico	Descrizione simbolo
	Presse forza motrice universale (schuko+10A-16A) senza centrale (azzurro: rete Privilegiata rosso: rete Continuità Assoluta)
	Presse industriale CEE monofase 16A equipaggiata con sezionatore (azzurro: rete Privilegiata)
	Presse industriale CEE trifase 16A equipaggiata con sezionatore interbloccato e fusibile (azzurro: rete Privilegiata)
	Comando sci-scendi tenda motorizzata
	Punto alimentazione batteria di post-riscaldamento - cavo FG70M1 2x1.5 derivato dalla dorsale fino al regolatore - cavo 4x0.5 fino alla valvola servocomandata - cavo 2x0.5 fino alla sonda di temperatura
	Punto alimentazione sonda tagliafuoco con cavo FG70M1 2x1.5 derivato dalla dorsale
	Punto alimentazione regolatore di portata FG70M1 2x1.5 derivato dalla dorsale
	Punto collegamento unità interna VRV - cavo FG70M1 2x1.5 derivato dalla dorsale di alimentazione - cavo bus 2x1.5 fino al VRV interno più vicino
	Punto collegamento porta automatica - cavo FG70M1 2x1.5 derivato dalla dorsale di alimentazione - cavo bus 2x1.5 segnale di sgancio da modulo di comando rivelazione incendi (Bisogna collegamenti fotocellule e automatismi a carico installatore infissi)
	Punto alimentazione pompa con cavo FG70M1 5G1.6 diretta dal quadro
	Punto alimentazione split interno cavo FG70M1 3G1.5 + segnali da condensatore in copertura
	Punto collegamento pompa di sollevamento - cavo FG70M1 3G1.5 in partenza dal quadro posto nell'locale - cavo bus 2x1 per rimando segnale all'impianto di supervisione
	Punto alimentazione pompa con cavo FG70M1 4G6 diretta dal quadro
	Punto alimentazione dissolatore con cavo FG70M1 4G6 diretta dal quadro
	Punto collegamento sonda di temperatura ad impianto di supervisione con cavo bus 2x0.5
	Punto collegamento livello serbatoio ad impianto di supervisione con cavo bus 2x0.5

## LEGENDA DISTRIBUZIONE SECONDARIA

Simbolo grafico	Descrizione simbolo
	Distribuzione secondaria
	Energia
	CA Condotta aerea prefabbricata da .....A - Rete Continuità Assoluta Informatica
	P Conduzione secondaria rete Privilegiata
	CA Conduzione secondaria rete Continuità Assoluta

**NOTA IMPORTANTE:**  
Per le predisposizioni puntuali degli arredi si rimanda alla visione delle tavole AHSI.



## COMUNE DI BOLOGNA

	<b>SERVIZIO SANITARIO REGIONALE EMILIA-ROMAGNA</b> Azienda Unità Sanitaria Locale di Bologna Dipartimento Tecnico Patrimoniale Area Dipartimentale Tecnica	<b>ISTITUTO DELLE SCIENZE NEUROLOGICHE</b> Istituto di Ricovero e Cura a Carattere Scientifico	N° PROGR.
DATA E PROT.	CONSEGNA	VERIFICA/VALIDAZIONE/APPROVAZIONE	

TIMBRE E FIRME DI ATTESTAZIONE DELLA VERIFICA/VALIDAZIONE

## PROCEDURA RISTRETTA N.18 /2012 CONCESSIONE, PER LA PROGETTAZIONE DEFINITIVA, ESECUTIVA E GESTIONE DEL NUOVO LABORATORIO ANALISI OSPEDALE MAGGIORE DI BOLOGNA

<b>AS BUILT</b> Società concessionaria: <b>LABO GEST SRL</b> 36057 Anagnino, V.le Industrie, 2	<b>PROGETTO IMPIANTI ELETTRICI</b> Società concessionaria: <b>LABO GEST SRL</b> 36057 Anagnino, V.le Industrie, 2	<b>GEMMO S.p.A.</b> 36057 Anagnino, V.le Industrie, 2	<b>GEMMO S.p.A.</b> 36057 Anagnino, V.le Industrie, 2
SPAZIO RISERVATO PER APPROVAZIONE TITOLO EDILIZIO		<b>AS BUILT</b> DATA: VERIFICATO DA:	
<b>AS BUILT - PROGETTO ARCHITETTONICO</b> Dott. Arch. Roberto Lapi <b>L+ PARTNERS S.r.l.</b> 20145 Milano Via Alberto Da Giussano, 21	<b>AS BUILT - PROGETTO STRUTTURALE</b> Dott. Arch. Roberto Lapi <b>L+ PARTNERS S.r.l.</b> 20145 Milano Via Alberto Da Giussano, 21	<b>PROPRIETÀ</b> AZIENDA USL DI BOLOGNA DELEGATO CON DELIBERA N. 237 del 24/07/2012 IL DIRETTORE DEL DIPARTIMENTO TECNICO PATRIMONIALE (Ing. Francesco Rinaldi)	
<b>AS BUILT - IMPIANTI ELETTRICI</b> <b>GEMMO S.p.A.</b> 36057 Anagnino, V.le Industrie, 2	<b>AS BUILT - IMPIANTI MECCANICI</b> <b>GEMMO S.p.A.</b> 36057 Anagnino, V.le Industrie, 2	<b>DIRETTORE GENERALE</b> Dott. Francesco Ripa di Meana <b>RESPONSABILE UO Servizi Progettazione Edile e Antidive</b> Ing. Franco Emiliani <b>RESPONSABILE PROCEDIMENTO</b>	
<b>PRESDIO: OSPEDALE MAGGIORE DI BOLOGNA</b>		<b>DIREZIONE LAVORI</b>	
<b>EDIFICIO: LABORATORI D'ANALISI</b>		<b>CODICE EDIFICIO</b> R01	<b>CODICE PROG.</b> D1-1346
<b>PIANO: RIALZATO</b>		<b>SOSTITUISCE IL N. AGGIORNAMENTI</b>	
<b>TITOLO ELABORATO:</b> <b>AS BUILT</b> <b>IMPIANTO FORZA MOTRICE - QUADRANTE 1</b> N° ELABORATO / NOME FILE: D1-1346_AS_EST_R01_FMT_LB1_302_A		<b>REDAZIONE</b> Rev. Data Redatto A 09/12/2014 G.E. B C	
<b>ARCHIVIO USL N.:</b>	<b>DATA:</b> 09/12/2014	<b>SCALA:</b> 1:50	<b>REFERENTE AMMINISTRATIVO:</b> MOD02 PngR01 ADT Rev. 5 del 01/03/2013

